

## ～第1回資源寄付のお願い～

日頃は父母の会における活動に御理解と御協力を賜り、ありがとうございます。  
第1回資源寄付を下記の通り行いますのでご協力のほどよろしくお願いいたします。

記

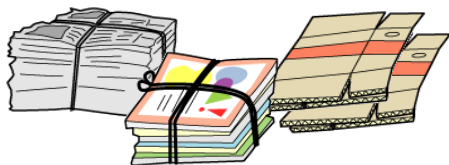
<日時> **5月8日(火)** **朝の登園時～9時30分まで**

<置き場所> **南駐車場 通用門付近(オレンジポールの内側)**  
各品目ごとに、置き場所が指定されていますので  
表示に従って置いてください。

<回収品目> 回収方法を必ず守ってください。  
守ってない場合は回収をお断りすることもあります。

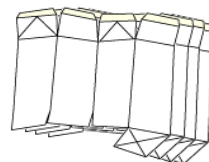
### 紙類(ひもで十字に縛る)

- ・新聞
- ・段ボールなど  
(3円/kg)
- ・雑誌など  
(2円/kg)



### 紙パック(洗って切り開く)

- ・牛乳パックなど  
(3円/kg)



### 缶類(洗う・つぶさなくてよい)

※アルミ缶とスチール缶は分ける

- ・アルミ缶  
(60円/kg)
- ・スチール缶  
(5円/kg)



### 布類(ひもで十字に縛る) 注1

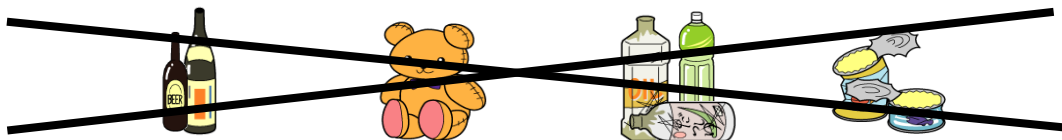
- ・古着  
(0円/kg)



※買取価格は変更になることがあります。

### <注意事項>

- ・上記以外で間違えて持ってきた場合は各自で持ち帰ってください。
- ・持ってきた袋等は、各自持ち帰ってください。
- ・汚れなどが酷いものは回収できません。
- ・ビンやペットボトル、缶詰め、ミルク缶は回収していません。



### 注1 布類で回収できないもの

- ①濡れたもの
- ②破れたもの
- ③においのひどいもの
- ④繊維製品でないもの(紙おむつ、生ゴミ、金属類、木屑、文房具、園芸用品)
- ⑤寝具類(布団、座布団、枕、電気毛布、こたつ布団など)
- ⑥インテリア類(じゅうたん、スリッパ、玄関マット等)、  
靴類、ぬいぐるみ、おもちゃ、風呂敷など

皆様のご協力をよろしくお願いいたします。